

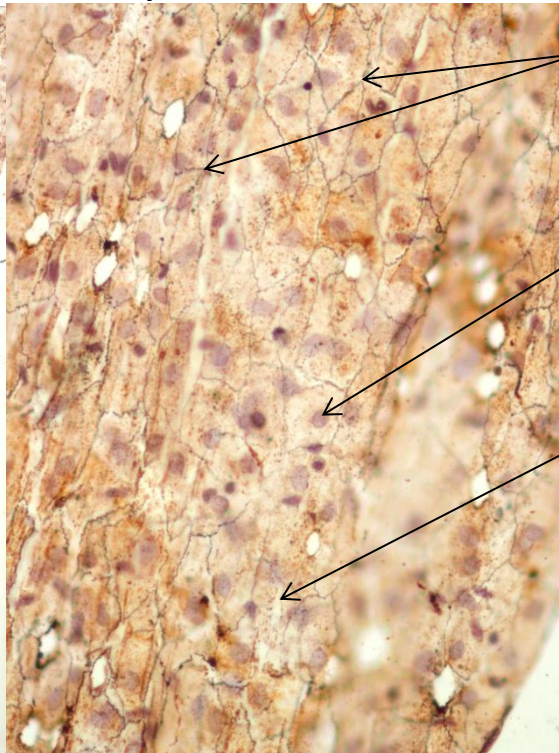
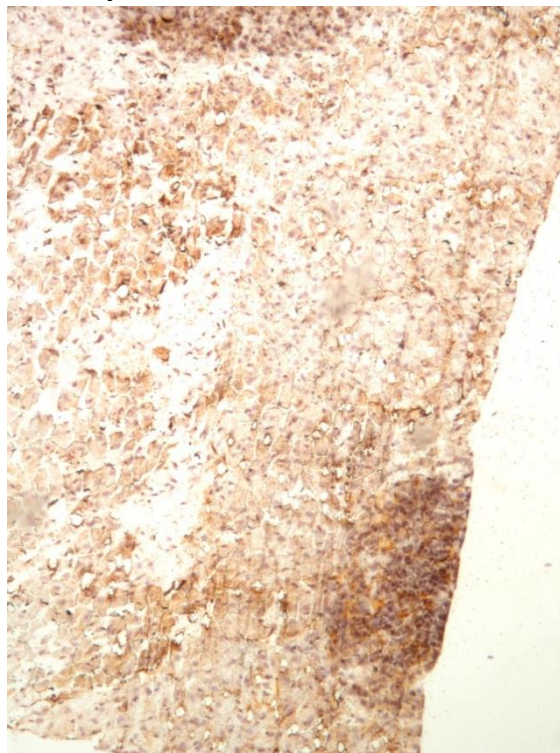
## Эпителиальные ткани. Однослойные эпителии.

### Однослойный однорядный плоский эпителий. Мезотелий.

Пленочный препарат. Импрегнация нитратом серебра и окраска гематоксилином.

Малое увеличение

Большое увеличение



Границы мезотелиоцитов

Ядро мезотелиоцита

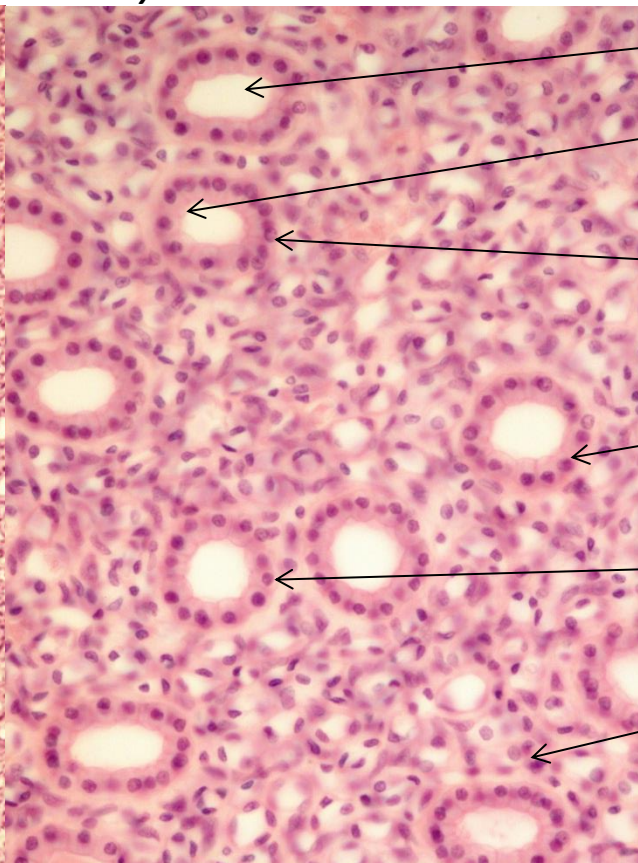
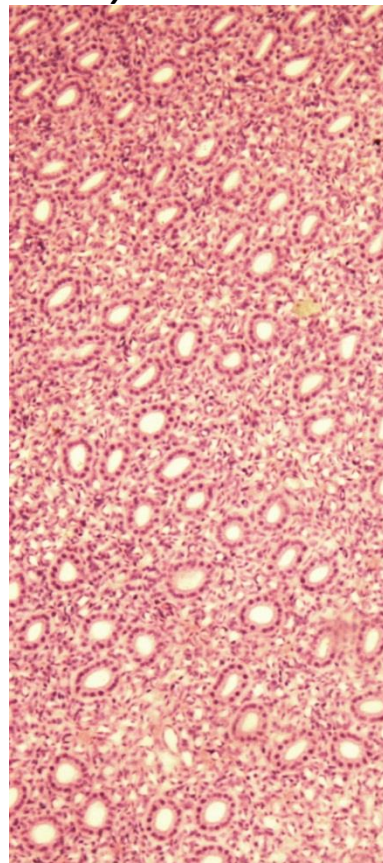
Цитоплазма

### Однослойный однорядный кубический эпителий. Почка.

Окраска гематоксилином и эозином.

Малое увеличение

Большое увеличение



Просвет канальца

Апикальный полюс клетки

Базальный полюс клетки

Ядро клетки

Базальная мембрана

Подлежащая соединительная ткань

**Однослойный однорядный столбчатый эпителий. Микроворсинчатый эпителий кишечника.**  
**Окраска гематоксилином и эозином.**

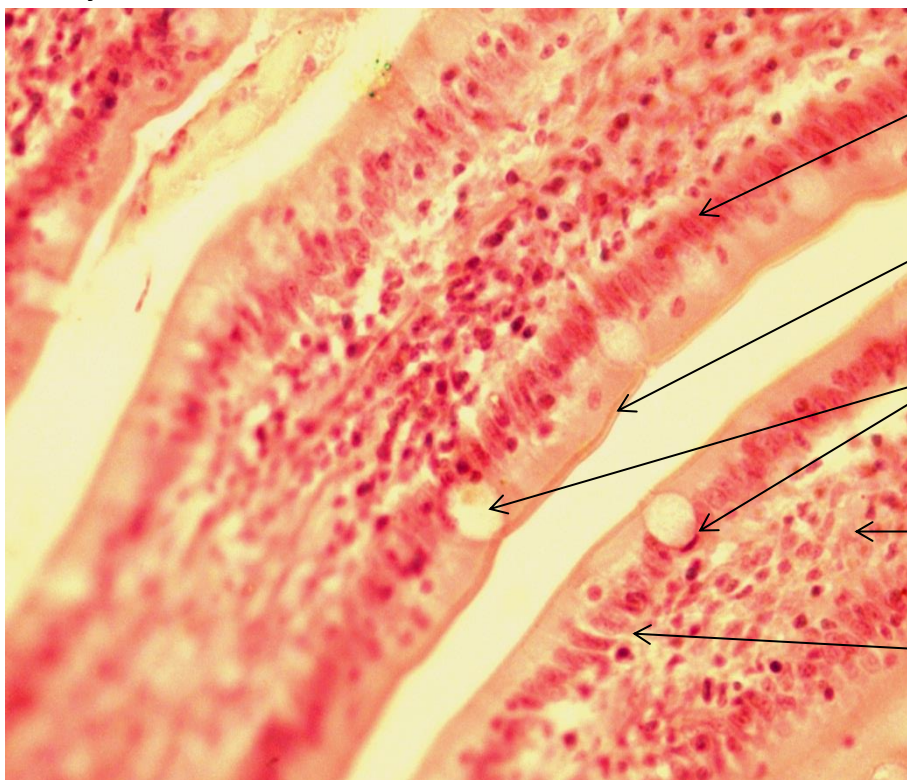
**Малое увеличение**



Кишечная ворсинка,  
покрытая однослойным  
однорядным столбчатым  
эпителием

Кишечная крипта,  
выстланная однослойным  
однорядным столбчатым  
эпителием

**Большое увеличение**



Микроворсинчатый  
эпителиоцит с овальным  
ядром

Щеточная каемка

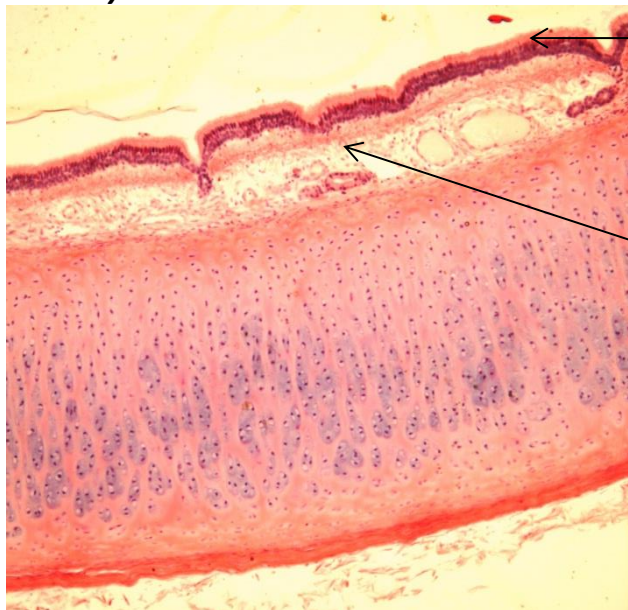
Бокаловидная клетка с  
уплощенным ядром

Подлежащая  
соединительная ткань

Базальная мембрана

**Однослойный многорядный столбчатый эпителий. Реснитчатый эпителий трахеи.**  
**Окраска гематоксилином и эозином.**

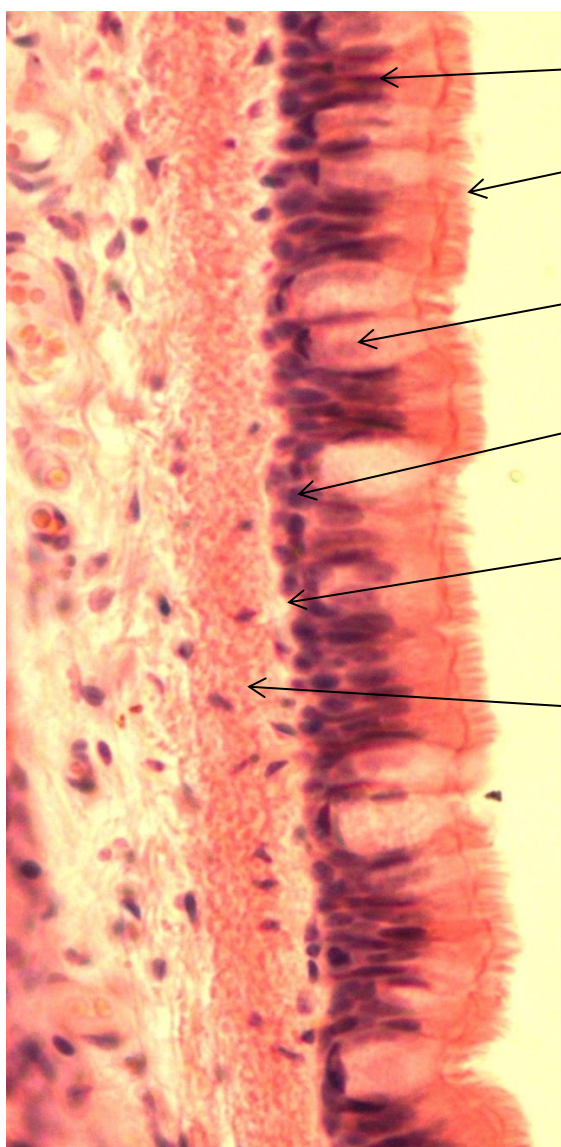
**Малое увеличение**



Внутренняя поверхность трахеи, покрытая однослойным многорядным столбчатым эпителием

Подлежащая соединительная ткань

**Большое увеличение**



Реснитчатый эпителиоцит с овальным ядром

Реснички на апикальном полюсе клетки

Бокаловидная клетка с уплощенным ядром

Вставочный эпителиоцит с округлым ядром

Базальная мембрана

Подлежащая соединительная ткань